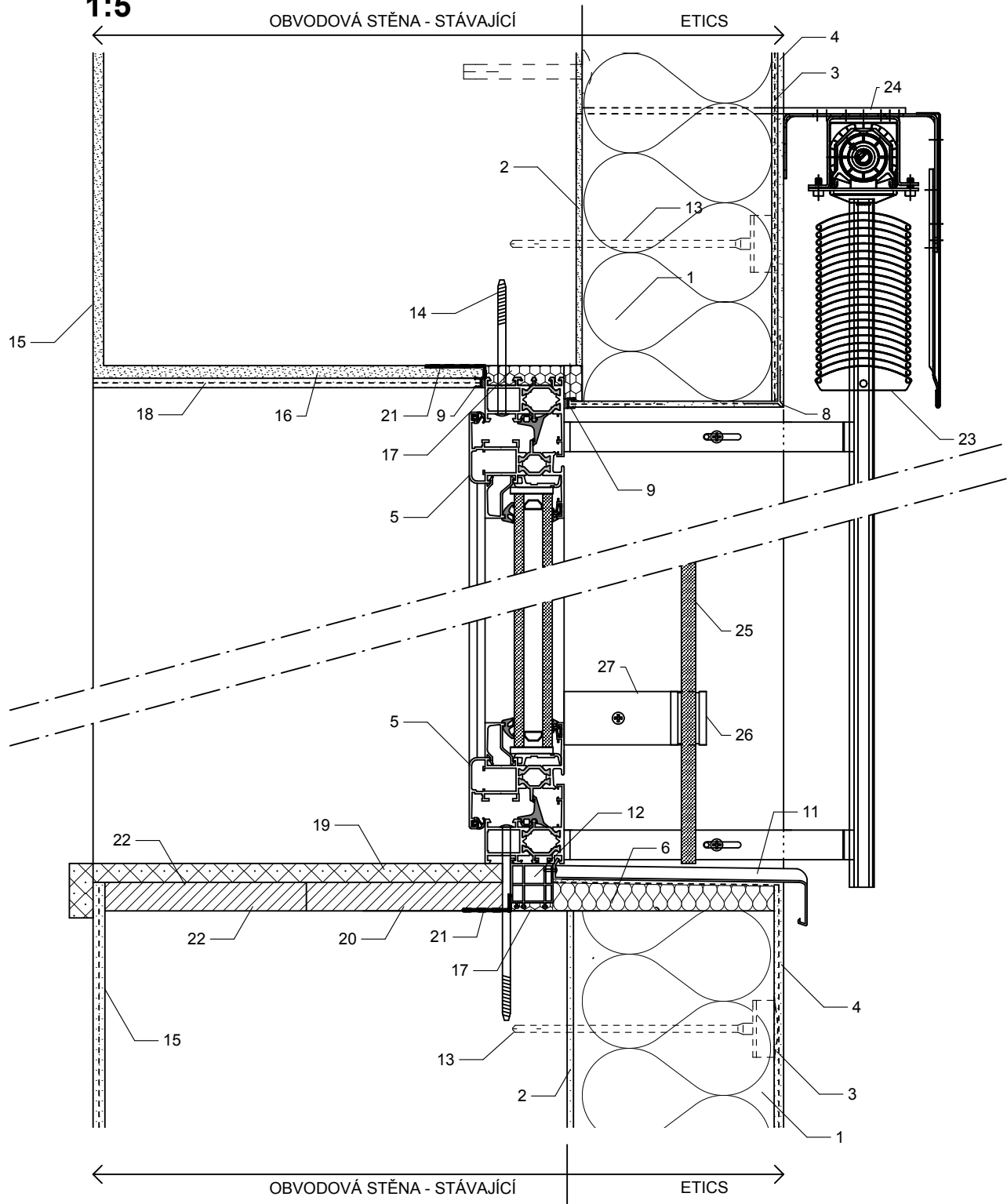


DETAIL D1b - ZATEPLENÍ NADPRAŽÍ OKNA

1:5




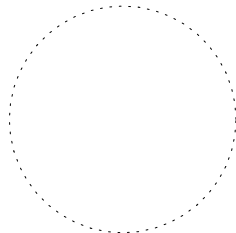
DETAIL D1c - ZATEPLENÍ PARAPETU OKNA

1:5

LEGENDA

- 1 - TEPELNÁ IZOLACE Z MINERÁLNÍCH VLÁKEN tl. 150mm, $\lambda \leq 0,036 \text{ W/mK}$
2 - LEPIDLO
3 - LEPIČÍ STĚRKA VYZTUŽENÁ SKLOTEXTILNÍ SÍŤOVINOU
4 - TENKOVrstvá PROBARVENÁ OMÍTKA
5 - RÁM OKNA
6 - SPÁDOVÁ TEPELNÁ IZOLACE Z TVRZENÝCH MINERÁLNÍCH VLÁKEN tl.30mm
7 - ROHOVÝ VÝZTUŽNÝ PROFIL
8 - NADPRAŽNÍ VÝZTUŽNÝ PROFIL
9 - ZAČIŠŤOVACÍ LIŠTA
10 - PŘIPOJOVACÍ PROFIL PARAPETNÍ
11 - PARAPETNÍ PROFIL Z TÍŽN PLECHU tl.0,7mm
- viz. pozice K01- K07 - Výpis klempířských výrobků
12 - PODKLADNÍ KOMOROVÝ PROFIL
13 - TALÍŘOVÁ HMOŽDINA
14 - KOTVENÍ OKNA BUDE PROVODENO DLE DODAVETELE
- ocelo-hliníkovými pozinkovanými rámovými kotvami, případně turbošrouby s osazenými krytkami
15 - STÁVAJÍCÍ VNITŘNÍ OMÍTKA
16 - DOPLNĚNÍ A ÚPRAVA STÁVAJÍCÍ VÁPENOCEMENTOVÉ OMÍTKY
v místě vybouraného okna bude doplněna VC omítkou - vyztužena sklotextilní síťovinou
17 - VYPLNĚNO POLYURETANOVOU PĚNOU
18 - VÁPENOSÁDROVÁ OMÍTKA
- provedena do líce stávající vnitřní omítky
19 - VNITŘNÍ PARAPET Z PVC KOMOROVÝCH PROFILŮ
20 - VYROVNÁVACÍ CEMENTOVÝ POTĚR
úprava podkladu v místě vybouraného okna
21 - OKENNÍ BUTYLOVÁ FÓLIE VHODNÁ DO INTERIÉRU
22 - STÁVAJÍCÍ VYROVNÁVACÍ CEMENTOVÝ POTĚR
23 - NOVÉ PŘEDOKENNÍ ŽALUZIE NA FASÁDĚ OBJEKTU
KOTVENÉ KE STÁVAJÍCÍMU ZDIVU POMOCÍ L PROFILŮ
- viz. pozice Z11 - Z 13 - Výpis zámečnických výrobků
24 - OCELOVÝ L PROFIL KOTVENÝ K NOSNÉ STĚNĚ PRO MONTÁŽ ŽALUZII
- součást dodávky žaluzií
25 - SKLENĚNÉ ZÁBRADLÍ
- viz. pozice G01 - Výpis skleněných výrobků
26 - DRŽÁK VÝPLNĚ ZÁBRADLÍ S PLOCHOU ZÁKLADNOU
27 - PROFIL L 120/120/3 Z NEREZOVÉ OCELI KOTVENÝ K NOSNÉ STĚNĚ PRO MONTÁŽ ZÁBRADLÍ
- součást dodávky zábradlí

0,000 = ÚROVEŇ ČISTÉ PODLAHY 1.NP

Název stavby:					
RÚE - AREÁL SVITAVSKÉ NEMOCNICE, A.S., INTERNÍ KŘÍDLO					
Místo stavby:					
areál Svitavské nemocnice, ul. Kollárova č.p. 643, k.ú.Svitavy - předměstí, p.č. st. 548/3					
Stavebník:					
Pardubický kraj, Komenského nám., č.p. 125, 532 11 Pardubice					
Generální projektant: APOLO CZ s.r.o., Tyršova 155, 572 01 Polička		<div></div> <div>APOLO CZ s.r.o. Tyršova 155, 572 01 Polička + 420 461 722 204 apolo@apolocz.cz www.apolocz.cz</div>	Autorizační razítko: <div></div>		
Autor návrhu: Ing. arch. Karel Šrámek					
HIP: Josef Findejs					
Projektant: Ing. Petra Eisnerová					
Zodp. projektant: Ing. Martin Kozáček					
Kraj:	Pardubice	Formát	2x A4	Číslo zakázky:	P2214
Stav. úřad:	Svitavy	Revize:	00	Datum	IX. 2014
Stupeň PD: DOKUMENTACE PRO PROVEDENÍ STAVBY					
Objekt: D1-01 INTERNÍ KŘÍDLO				Označení přílohy: D1-01-1.15	Číslo paré:
Část: D1-01-1 ARCHITEKTONICKO STAVEBNÍ ŘEŠENÍ					
Obsah přílohy: DETAIL D1b, D1c				Měřítko: 1:5	